

RS 100-50 L3 SILEO

Číslo výrobku **39635**

Version: 400V 3~

Cena: 66301,00 CZK

Document type: **Katalogový list**

Document date: **2019-03-05**

Vytvořeno: **Online katalog Systemair**



Popis

- Radiální ventilátor
- Regulovatelné otáčky
- Vestavěné tepelné kontakty
- Instalace v libovolné poloze
- Výklopná dvířka pro snadnější údržbu

Ventilátory RS jsou jednostranně sací radiální ventilátory s dozadu zahnutými lopatkami a motorem s vnějším rotorem. Pro snadnější servis a údržbu jsou ventilátory vybaveny výklopným oběžným kolem. Plášť ventilátoru je vyroben z pozinkovaného ocelového plechu. Řada ventilátorů RS je určena k instalaci do potrubí.

Rychlost otáček ventilátorů lze regulovat plynule tyristorem (pouze 1-fázové ventilátory), 5-stupňovým transformátorem nebo frekvenčním měničem se sinusovým filtrem. Motory ventilátorů RS 30-15, RS 40-20, RS 50-25 jsou vybaveny vestavěnými tepelnými kontakty s elektrickým restartem, motory ostatních ventilátorů RS jsou vybaveny vestavěnými tepelnými kontakty vyvedenými do svorkovnice motoru, které musí být připojeny na odpovídající relé tepelné ochrany.

Ventilátory je možné instalovat v libovolné poloze. Pružné manžety DS tlumí přenos vibrací do potrubí.



Technické parametry

Nominální data		
Napětí	400	V
Frekvence	50	Hz
Fáze	3	~
Příkon (P1)	2210	W
Proud	4,27	A
Max. průtok vzduchu	11002	m³/h
Otáčky ventilátoru	1368	ot/min
Hmotnost	83	kg
Teplotní údaje		
Maximální teplota média	70	°C
Max. teplota média při regulaci otáček	70	°C

Hlukové údaje

Hladina akustického tlaku ve 3 m (20m² Sabin)

64,2 dB(A)

Krytí / Klasifikace

Třída izolace

F

Třída krytí, motor

IP54

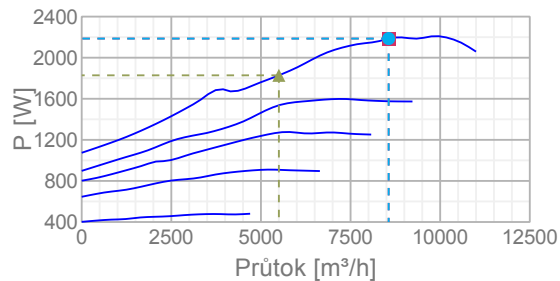
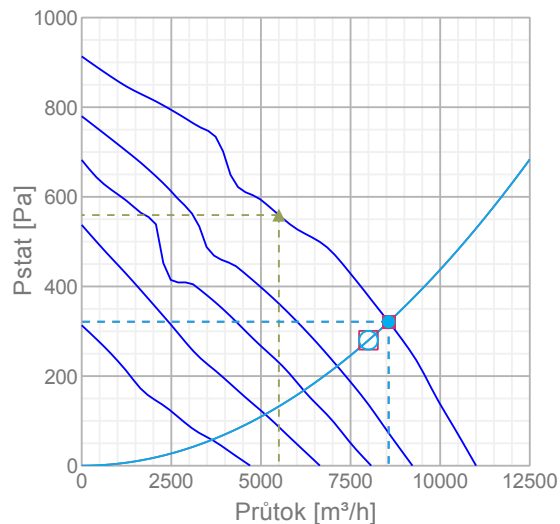
Energetická třída

Splňuje požadavky ErP:

2018

Výkonové křivky

Diagramy



Návrhový program

Základní data

<input type="checkbox"/> Požadovaný průtok vzduchu	8000 m ³ /h
<input type="checkbox"/> Požadovaný statická tlak	280 Pa
<input checked="" type="checkbox"/> Průtok vzduchu	8562 m ³ /h
<input checked="" type="checkbox"/> Pracovní statický tlak	321 Pa
<input checked="" type="checkbox"/> Příkon	2186 W
Otáčky	1369 ot/min
Proud	4,22 A
SFP	0,919 kW/m ³ /s
Napětí	400 V

Hladina akustického výkonu		63	125	250	500	1k	2k	4k	8k	Celk.
Sání	dB(A)	71	83	81	84	83	81	76	71	90
Výtlač	dB(A)	73	87	88	88	90	85	79	71	95
Okolí	dB(A)	59	74	68	67	66	62	59	55	76

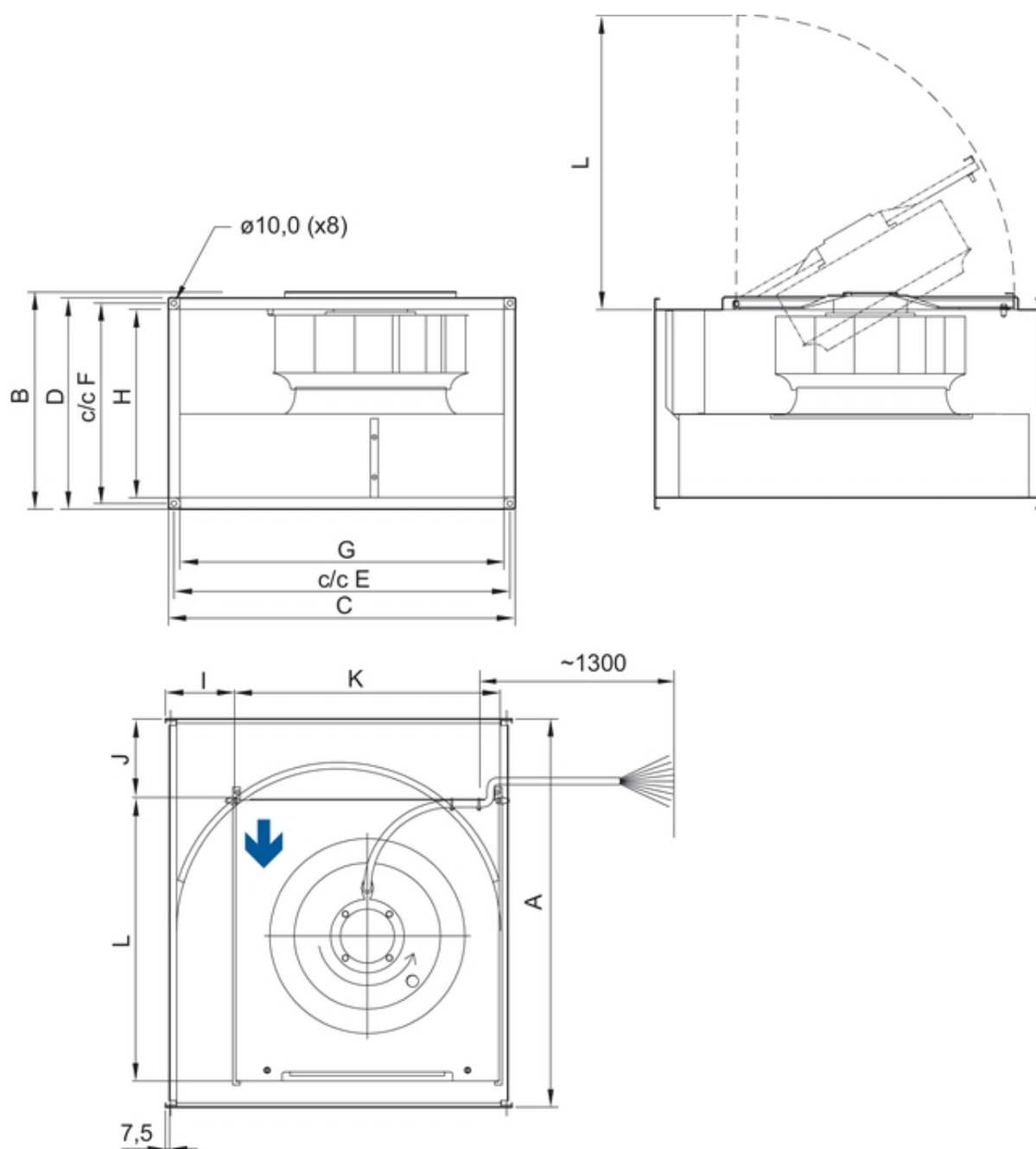
Max. účinnost

Základní data										
▲ Průtok vzduchu								5501 m³/h		
▲ Pracovní statický tlak								559 Pa		
▲ Příkon								1828 W		
Otáčky								1390 ot/min		
Proud								3,76 A		
SFP								1,2 kW/m³/s		
Napětí								400 V		
Hladina akustického výkonu		63	125	250	500	1k	2k	4k	8k	Celk.
Sání	dB(A)	69	78	75	79	77	74	70	64	84
Výtlač	dB(A)	72	81	82	83	84	79	73	64	90
Okolí	dB(A)	58	70	63	62	60	56	52	49	72

Uživatel

Základní data										
<input type="radio"/> Požadovaný průtok vzduchu								8000 m³/h		
<input type="radio"/> Požadovaný statická tlak								280 Pa		
<input checked="" type="radio"/> Průtok vzduchu								8562 m³/h		
<input checked="" type="radio"/> Pracovní statický tlak								321 Pa		
<input checked="" type="radio"/> Příkon								2186 W		
Otáčky								1369 ot/min		
Proud								4,22 A		
SFP								0,919 kW/m³/s		
Napětí								400 V		
Hladina akustického výkonu		63	125	250	500	1k	2k	4k	8k	Celk.
Sání	dB(A)	71	83	81	84	83	81	76	71	90
Výtlač	dB(A)	73	87	88	88	90	85	79	71	95
Okolí	dB(A)	59	74	68	67	66	62	59	55	76

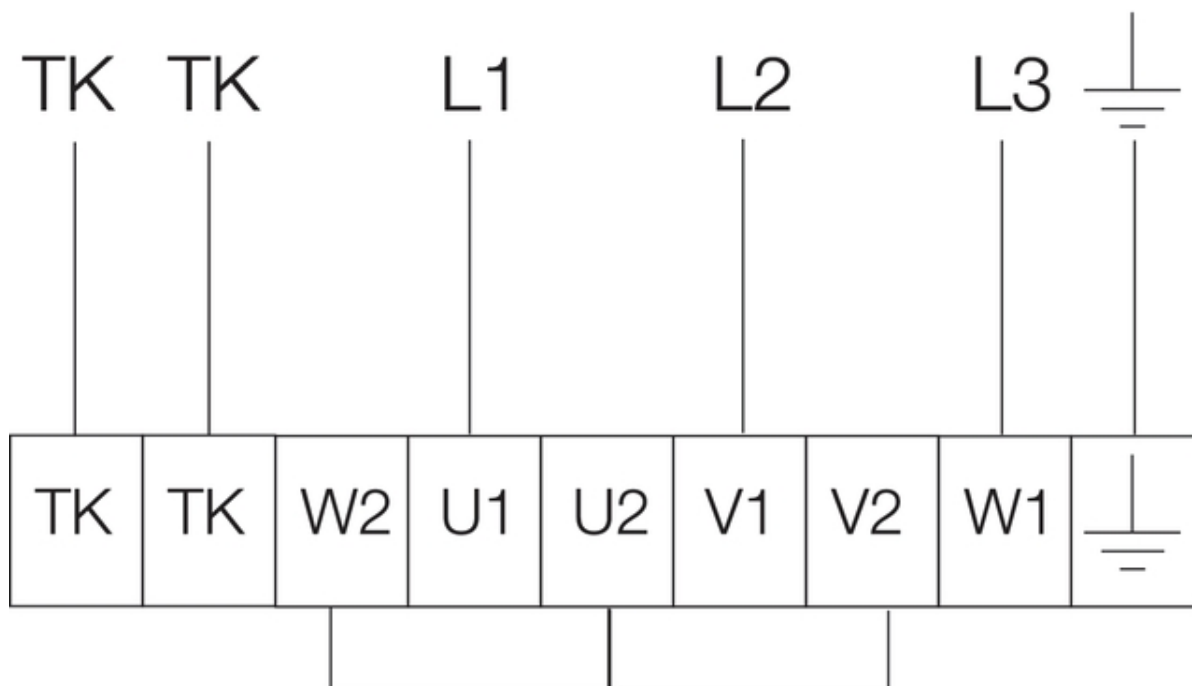
Rozměry



RS	A	B	C	D	E	F	G	H	I	J	K	L
100-50 L	982	583	1040	541	1020	520	998	498	298,5	290	614	644

Schéma zapojení

400V 3~



Příslušenství


Elektrické příslušenství


[RTRD 7 \(5943\)](#)
[RTRDU 7 \(5947\)](#)
[RT 0-30 \(5151\)](#)
[STDT 16 \(5152\)](#)
[STDT 16E \(5153\)](#)
[T 120 \(5165\)](#)
[CO2RT-DR \(6993\)](#)
[IR-24-P \(6995\)](#)
[REV-5POL/07 \(33980\)](#)

Příslušenství

[PGK 100-50-3-2.0 \(6601\)](#)
[VBR 100-50-2 \(5470\)](#)
[VBR 100-50-3 \(5478\)](#)
[LDR 100-50 \(5067\)](#)
[DS 100-50 \(1555\)](#)
[FFK/S 100-50 \(307540\)](#)
[DXRE 100-50-3-2,5 \(7959\)](#)
[RB 100-50/45-3 \(9649\)](#)
[RB 100-50/68-4 \(9650\)](#)
[RB 100-50/80-5 \(9661\)](#)
[RKT SYS-1000x500-S \(43641\)](#)
[RK SYS-1000x500-R \(43650\)](#)
[RK SYS-1000x500-S \(43659\)](#)

Dokumentace

 [202341_Fans_Instructions_CE_\(A015\).pdf \(1,80MB\)](#)

 [Návod_RS_2011.pdf \(409,72kB\)](#)

Specifikační text

Plášť ventilátoru je vyroben z pozinkovaného ocelového plechu. Radiální ventilátor s s dozadu zahnutými lopatkami. Pro snadnější servis a údržbu jsou ventilátory vybaveny výklopným oběžným kolem. Ventilátor může být nainstalován v libovolné poloze. Pružné manžety DS umožňují snadnou montáž. Motor s externím rotorem je spolehlivý a nevyžaduje údržbu. Otáčky ventilátoru lze regulovat. Ventilátory jsou vybaveny motory s vestavěnými termokontakty s elektrickým restartem dle EN 60335-2-80. Motor je umístěn proudů vzduchu. Oběžné kolo je vyrobeno dle VDI 2060, třída jakosti Q6,3 a je dynamicky vyvážené.